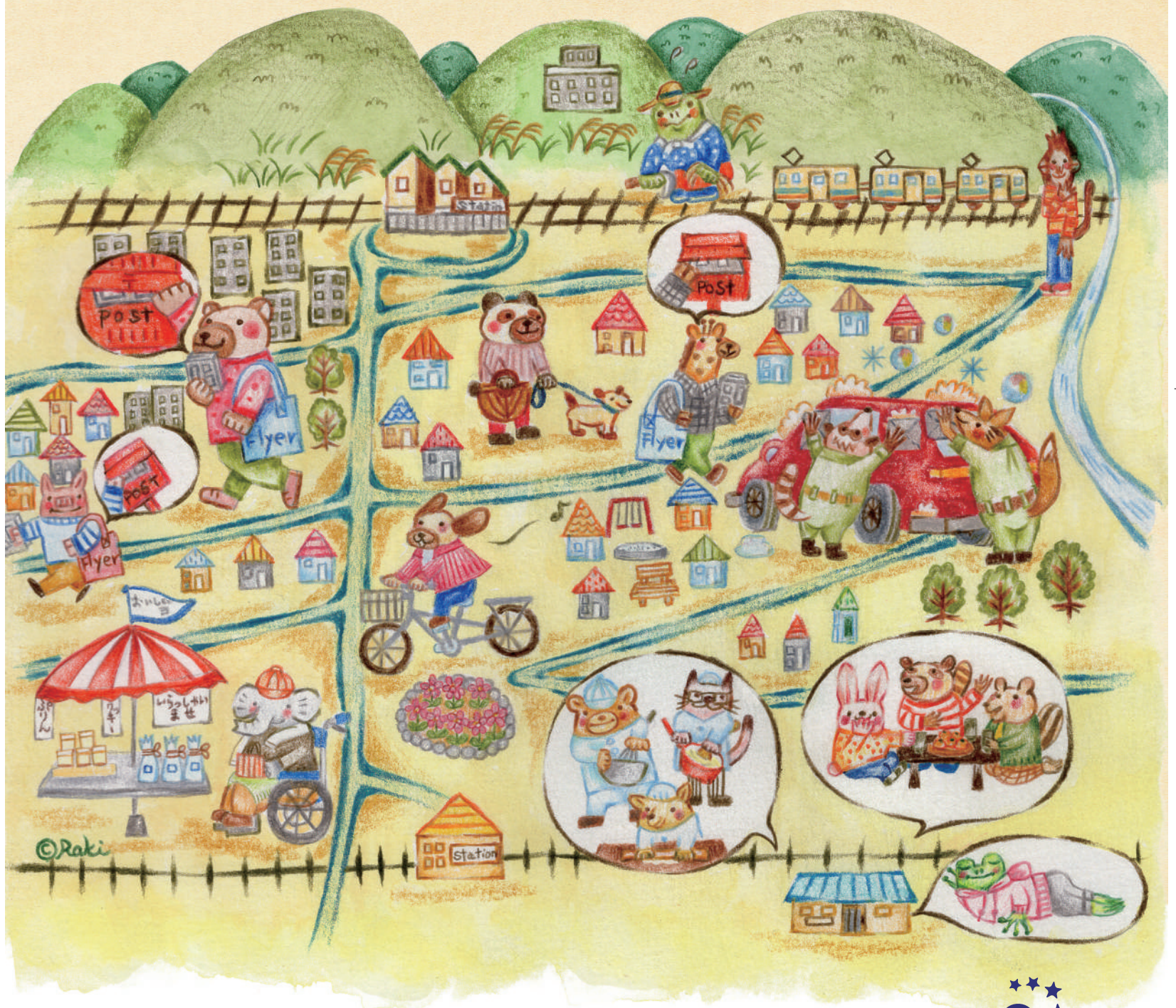




住み慣れた町で、 当たり前前の暮らしを当たり前前に。

「特定非営利活動法人すばる」は、大阪府島本町にあるNPO法人です。
障害や病気のために、生活や就労に難しさがある人たちを支援しています。



Non-Profit Organization SUBARU

特定非営利活動法人すばる

就労継続支援事業B型／特定相談支援事業／
自立訓練事業(生活訓練)／共同生活援助(グループホーム)





すばるが目指すこと

「すばる」のある三島地区(高槻市、茨木市、摂津市、島本町)は福祉、医療の資源が充実していて、障がい者のための就労支援事業も多く存在します。しかし、島本町内にかぎってみると、決してその資源が十分とはいえません。町外の資源を活用できず、孤立した生活をしている方もまだ数多くいらっしゃいます。「すばる」は障がいのある方が、町内外の資源を活かして、生まれ育った町、慣れ親しんだ地域で安心して暮らしていけることを目指しています。そして一人一人の違いと希望、地域とのつながりを大切にしています。

すばるで受けられるサービス

★ 自立訓練事業(生活訓練)

自立訓練事業(生活訓練)は生活のしづらさを抱えた方のため、家事、余暇、交流などの活動を支援するサービスです。すばるでは通所サービスの利用に向け、訪問支援やすばる事業所への送迎サービスを行っています。

「すばる」ってどんなところ?

病気や障害があって、仕事をするのが難しかったり、生活が不安定になりやすい方が、生活上のサポートを受けながら、その人にあった作業や仕事を見つけ、とりくむことのできる場所です。仕事に対しては、ささやかな報酬があります。また、利用者の皆と夕食を楽しめることができます。

★ 就労継続支援事業B型

就労継続支援事業B型とは、年齢や体力の面で一般企業に雇用されることが困難になった方等を対象に、就労の機会や生産活動の機会の提供を行ったり、就労移行をはかる事業です。

仕事内容

「すばる」では、決められた仕事や作業を利用者の方に提供するのではなく、利用者の方々が、挑戦したい作業や仕事をともに見つけ、それを発展させていくことを方針としています。皆さんがしてみたい作業や得意としていることがあれば、それを皆で話し合い、仕事にしていきたいと考えています。

どんな仕事があるの?

- 病院や施設の清掃や食器洗い
- バザーやお祭りなどの際の出店
- 製菓(ケーキやプリンなど)
- 大学における講師の補助
- 事業所内の買い物、掃除、調理
- チラシのポスティング
- 洗車、畑作業など

どんな人が利用するの?

- 日中、何かとりくめるものが欲しい人
- 生活に役割や、張り合いが欲しい人
- 仕事に対する気持ちがあるが、就労には少し不安がある人
- 仲間を見つけたい人
- 生活に必要なことを学びながら、自分にあった仕事をしたい人など

一日の流れ

- 13:00 - 開所。仕事、余暇活動など
- 15:00 - 夕食ミーティング
- 15:30 - 夕食の食材を買物、調理もしくは仕事
- 17:00 - 作業終了、夕食
- 18:00 - 閉所

※短時間からの利用もできます。どのような参加にするかは、申し込みにあたって、ご相談ください。

こんなサービスも提供しています

★ 特定相談支援事業・計画相談

特定相談支援事業とはご本人や家族の相談に応じ、障害福祉サービス等、さまざまなサービスの利用の仕方を相談し、利用のための計画を立て、定期的にその結果を結果を)サービスです。

★ 共同生活援助(グループホーム)「コメット」

共同生活援助とは、主に夜間において、共同生活を営む住居にて入浴や食事、家事、その他の日常生活上の援助や相談を行います。すばるでは単身生活に移行される方も対象として、応援できればと考えています。

アクセス・ご連絡



Non-Profit Organization SUBARU

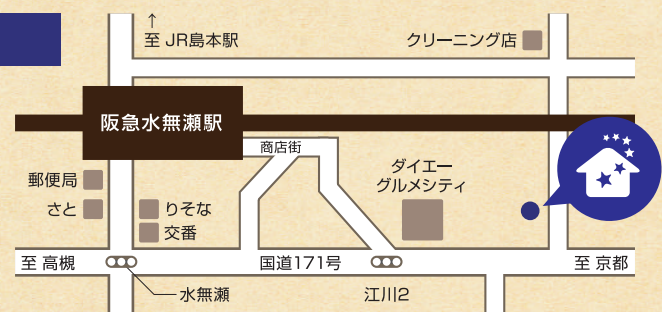
特定非営利活動法人 すばる

〒618-0013大阪府三島郡島本町江川2-2-2

活動日/月・火・木・金・土 時間/10:30~18:30

TEL.075-961-1691 FAX.075-961-1694

www.npo-subaru.net



【交通】 阪急水無瀬駅から徒歩5分 / JR島本駅から徒歩15分